

Transportbehälter Typ SLS

für tiefkalte verflüssigte Gase wie Stickstoff,
Sauerstoff und Argon.



CRYO ANLAGENBAU GMBH
Systeme für verflüssigte Gase

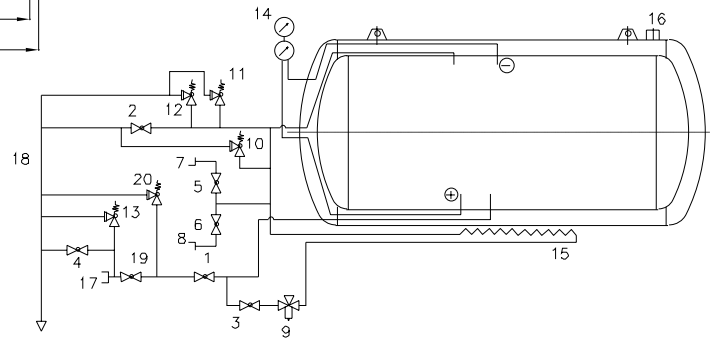
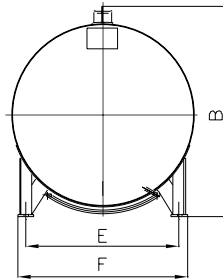
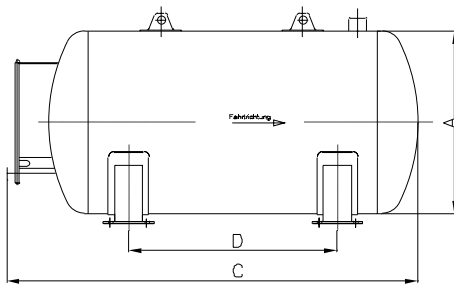


Transportbehälter Typ SLS

für tiefkalte verflüssigte Gase wie Stickstoff, Sauerstoff und Argon.



CRYO ANLAGENBAU GMBH
Systeme für verflüssigte Gase



Transportbehälter bzw. Aufsatztank in horizontaler Bauweise zum Transport von LN₂, LO₂ und LAr auf öffentlichen Verkehrswegen aus hoch korrosionsbeständigem Edelstahl, metallisch blank geschliffen. Die Behälter sind betriebsfertig ausgerüstet.

Transport containers (and /or dewars designed for mounting on vehicles), horizontal design, for transporting LN₂, LO₂ and LAr on public streets, of highly corrosion-resistant stainless steel, bright-finished surface. The dewars being fully equipped for operation.

Die Hauptmerkmale

1	Befüllung u. Entnahme unten (schwarz)
2	Druckentlastungsventil (gelb)
3	Druckaufbauventil (grün)
4	Absperrventil - Schlauchentlastung / Spülventil 3/8" (rot)
5	Absperrventil - Analyseleitung (optional)
6	Absperrventil - Drucküberwachung (optional)
7	Schnellkupplung - Analyseleitung (optional)
8	Schnellkupplung - Drucküberwachung (optional)
9	Druckaufbauregler (optional)
10	Überstromventil 4bar (optional)
11	Sicherheitsventil - Innenbehälterabsicherung 6bar
12	Sicherheitsventil - Innenbehälterabsicherung 6bar
13	Sicherheitsventil - Schlauchentlastung 8 bar
14	Manometer + Differenzdruckanzeige inklusive Nullpunkteinstellung, Absperrventile für Minus- und Plusleitung
15	Außenverdampfer
16	Vakuum- und Sicherheitsventil 0,5bar
17	Füll- und Entnahmeanschluss Eurokupplung
18	Abgasleitung
19	Befüllung u. Entnahme unten (orange) >1000 Liter
20	Sicherheitsventil - Leistungsabsicherung 8bar / >1000 Liter

The main features

1	filling and withdrawal at the bottom (black)
2	pressure relief valve (yellow)
3	pressure build up valve (green)
4	shut-off valve - hose relief (purge valve) 3/8" (red)
5	shut-off valve - analysis pipe (optional)
6	shut-off valve - pressure monitoring (optional)
7	quick coupling - analysis pipe (optional)
8	quick coupling - pressure monitoring (optional)
9	pressure build up valve (optional)
10	overflow valve 4bar (optional)
11	safety valve - inner container protection 6bar
12	safety valve - inner container protection 6bar
13	safety valve - hose relief 8bar
14	manometer + differential pressure gauge inclusive zero-point adjustment, shut-off valve for minus- and plus-line
15	pressure build up vaporizer
16	vacuum and safety valve 0,5bar
17	filling and withdrawal connection euro-coupling
18	exhaust pipe
19	filling and withdrawal at the bottom (orange) >1000 Liter
20	safety valve - line protection 8bar / >1000 Liter

Technische Änderungen vorbehalten! / All rights reserved for technical changes!

Druck-Nr. TB / Typ SLS / 04.2017

Transportbehälter Typ SLS

für tiefkalte verflüssigte Gase wie Stickstoff, Sauerstoff und Argon.



CRYO ANLAGENBAU GMBH
Systeme für verflüssigte Gase

Technische Daten technical data	CS 500 SLS	CS 600 SLS	CS 800 SLS	CS 1000 SLS	CS 1500 SLS	CS 2000 SLS
Nutzvolumen L usable volume	500	600	800	1000	1500	2000
zul. Betriebsüberdruck *** perm. operative pressure	6,0	6,0	6,0	6,0	6,0	6,0
Leergewicht ca. kg weight empty	400	428	530	630	940	1144
Voll- gewicht weight full	LN2 ca. kg**	804	913	1177	1438	2154
	LO2	971	1113	1443	1769	2652
	LAr	1098	1264	1645	2021	3031
Verlustrate, drucklos * evaporation * depressurized	1,8	1,6	1,4	1,2	1,2	1,0

* Bezogen auf Normalbedingungen ohne Einbauten.
All standard conditions without inserts.

*** Anderer Betriebsdruck auf Anfrage.
Other pressures on request.

** Die Gewichte können je nach Ausstattung variieren.
The weights may vary depending on the equipment.

Maße in mm	A	B	C	D	E	F
CS 500 SLS	900	1038	1817	801	758	838
CS 600 SLS	900	1038	2227	1030	758	838
CS 800 SLS	1175	1333	1870	563	885	965
CS 1000 SLS	1175	1333	2157	850	885	965
CS 1500 SLS	1175	1333	2808	1444	1010	1090
CS 2000 SLS	1175	1333	3355	1995	1010	1090

Auf Wunsch werden auch Zwischengrößen und Sonderanfertigungen geliefert.
Intermediates sizes and special design can be supplied on request.

Unser Service

Der Einbau in ein Lieferfahrzeug kann bei CRYO ANLAGENBAU durchgeführt werden.

Garantie: 2 Jahre Garantie auf die Standzeit des Langzeit Isoliervakuums.

Die Auslieferung der Behälter erfolgt mit original Herstellerbescheinigung und Konformitätserklärung entsprechend der Richtlinie über ortsbewegliche Druckgeräte RI.2010/35/EU (TPED), EN 1251-2 ADR/RID, ICAO. mit Tt-Kennzeichnung.

Our Service

CRYO ANLAGENBAU offer to mount the dewars on the relevant vehicle units.

Guarantee: 2 years guarantee against defective insulation vacuum.

Delivery will be made with original manufacturer's certificate acc to Transport Pressure Equipment Directive RI.,2010/35/EU (TPED), EN 1251-2 ADR/RID, ICAO. with Tt-marking and declaration of conformity.