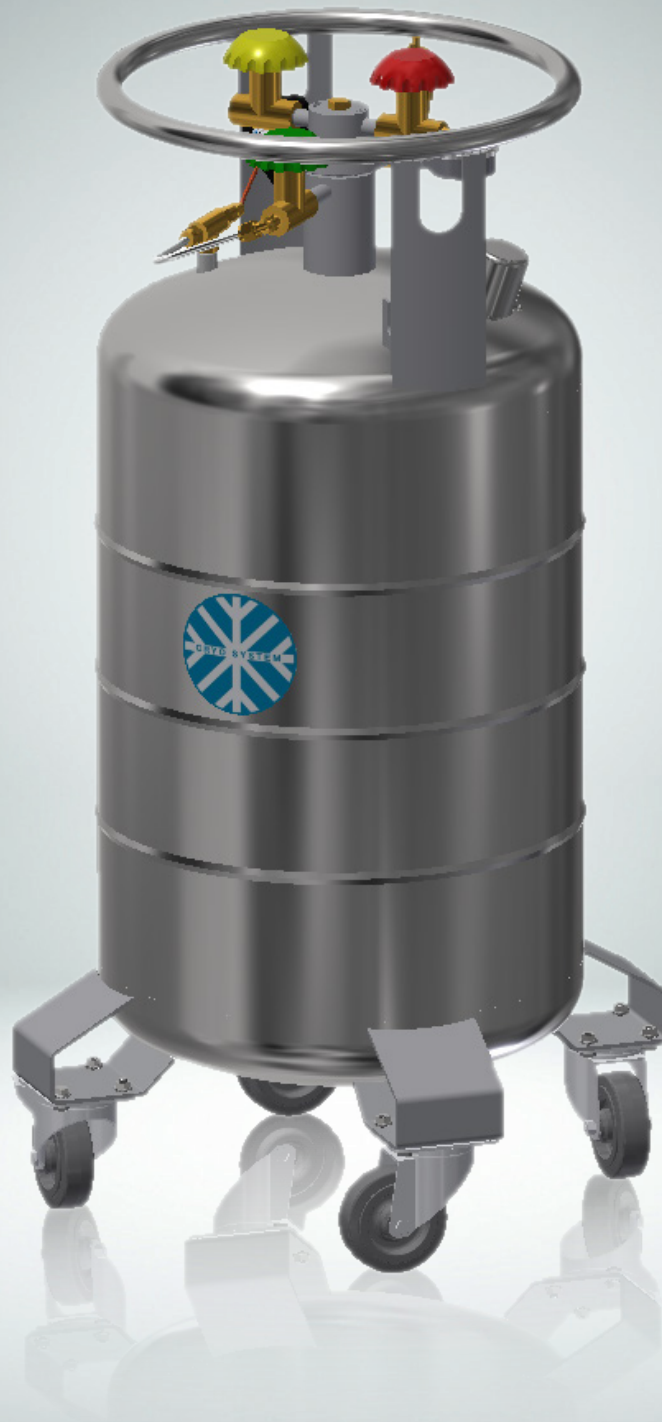


# Transportbehälter Typ SKS 1,5bar



**CRYO ANLAGENBAU GMBH**  
Systeme für verflüssigte Gase

für tiefkalte verflüssigte Gase  
wie Stickstoff und Sauerstoff.

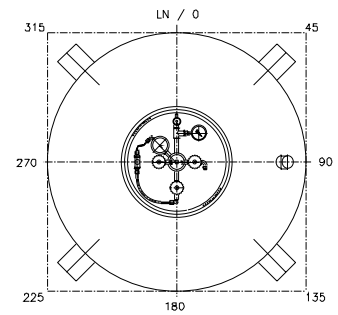
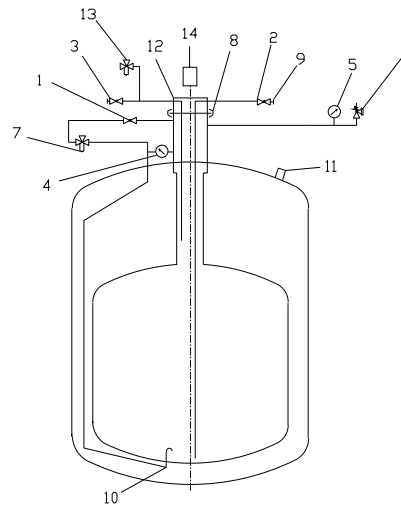
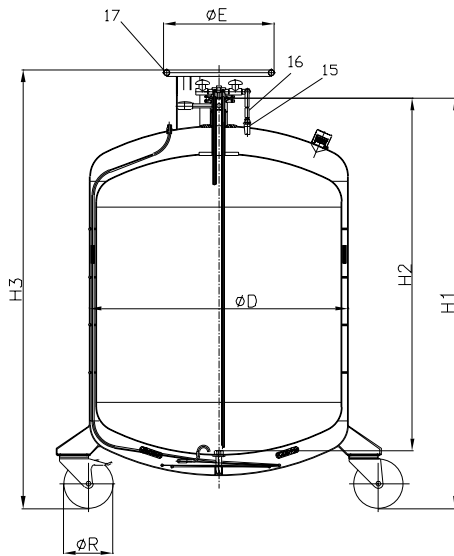


# Transportbehälter Typ SKS 1,5bar



**CRYO ANLAGENBAU GMBH**  
Systeme für verflüssigte Gase

für tiefkalte verflüssigte Gase  
wie Stickstoff und Sauerstoff.



Transportbehälter für LN<sub>2</sub> und LO<sub>2</sub> in vertikaler Bauweise, aus hoch korrosionsbeständigem Edelstahl, metallisch blank geschliffen. Betriebsbereit mit integrierter Sicherheitsausrüstung.

Vertical LN<sub>2</sub> and LO<sub>2</sub> storage container manufactured of high quality stainless steel with a brushed finish. Ready for work with integrated safety device.

## Die Hauptmerkmale

1	Absperrventil / Druckaufbau 3/8" grün
2	Absperrventil / Entnahme (Befüllung) 3/8" rot
3	Druckentlastung 3/8" gelb
4	Differenzdruckanzeige
5	Manometer
6	Sicherheitsventil 1,5bar
7	Druckaufbauregler (optional)
8	Spannring DN50 KF
9	3/4" UNF16-3/8"
10	Druckaufbauverdampfer
11	Vakuumventil 0,5bar
12	Abtankkopf DN 50 KF
13	Druckabbauregler (optional)
14	Digitaler Füllstandsmesser (optional)
15	Phasenseparator
16	Flexibler Edelstahlschlauch DN10 mit Überwurfmutter 3/4"-16 UNF innen
17	Armaturenschutzring

## The main features

1	pressure built up 3/8" valve (green)
2	fill/discharge valve 3/8" (red)
3	venting valve 3/8" (yellow)
4	differential pressure indicator
5	pressure gauge
6	safety valve 1,5bar
7	pressure built up regulator (optional)
8	clamp for small flange DN 50
9	3/4" UNF-16-3/8"
10	pressure building coil
11	vacuum valve 0,5bar
12	withdrawal head with small flange DN 50
13	pressure reducing regulator (optional)
14	digital level indicator (optional)
15	phase separator
16	flexible stainless steel hose DN10 with clamping nut 3/4"-16 UNF inside
17	fittings – protective ring

# Transportbehälter Typ SKS 1,5bar



**CRYO ANLAGENBAU GMBH**  
Systeme für verflüssigte Gase

für tiefkalte verflüssigte Gase  
wie Stickstoff und Sauerstoff.

Technische Daten technical data		CS 30 SKS	CS 60 SKS	CS 100 SKS	CS 120 SKS	CS 160 SKS	CS 200 SKS	CS 250 SKS	CS 300 SKS	CS 400 SKS
Nutzvolumen usable volume	L	30	60	100	120	160	200	250	300	400
zul. Betriebsüberdruck* perm. operative pressure	bar	1,5	1,5	1,5	1,5	1,5	1,5	1,5	1,5	1,5
Leergewicht weight empty	kg	40	51	68	78	90	119	156	160	238
Voll- gewicht weight full	LN2 ca. kg**	64	100	149	175	219	281	358	403	562
	LO2	74	120	182	215	273	347	441	502	694
	LAr	82	135	207	245	313	398	505	578	796
Verdampfungsrate ohne Einbauten static evaporation rate-naked vessel	% / d	3,8	2,5	1,3	1,3	1,2	1,2	1,2	1,2	1,0
Halsanschluß neck diameter	mm	KFDN 50	KFDN 50	KFDN 50	KFDN 50	KFDN 50	KFDN 50	KFDN 50	KFDN 50	KFDN 50

\* Anderer Betriebsdruck auf Anfrage.  
Other pressures on request.

\*\* Die Gewichte können je nach Ausstattung variieren.  
The weights may vary depending on the equipment.

	<b>D</b>	<b>H1</b>	<b>H2</b>	<b>H3</b>	<b>R Ø</b>	<b>E Ø</b>
CS 30 SKS	450	715	544	800	80	450
CS 60 SKS	450	992	797	1078	100	450
CS 100 SKS	550	1076	837	1170	125	450
CS 120 SKS	550	1196	959	1290	125	450
CS 160 SKS	600	1229	1011	1334	125	450
CS 200 SKS	700	1231	960	1338	160	450
CS 250 SKS	700	1397	1126	1504	160	450
CS 300 SKS	700	1547	1295	1664	160	450
CS 400 SKS	850	1471	1193	1583	200	450

## Unser Service

Auf Wunsch werden auch Zwischengrößen und Sonderanfertigungen geliefert. Technische Änderungen vorbehalten!

Garantie: 2 Jahre Garantie auf die Standzeit des Langzeit Isoliervakuum.

Abnahme: Nach Richtlinie 2010/35/EU des Rates über ortsbewegliche Druckgeräte (TPED); EN 1251-2 ADR/RID, ICAO mit T<sub>r</sub>-Kennzeichnung und Konformitätserklärung.

## Our Service

Intermediate sizes and special designs can be supplied on request. All rights reserved for technical changes.

Guarantee: 2 years warranty against defective insulation vacuum

Test: Accounting to transport pressure equipment directive 2010/35/EU (TPED), EN 1251-2 ADR/RID, ICAO with T<sub>r</sub>-marking and declaration of conformity.